



2008 © ISNP

INTERNATIONAL SOCIETY of NEUROBIOLOGY  
& PSYCHOPHARMACOLOGY



ΕΛΛΗΝΙΚΟ ΔΙΕΘΝΕΣ  
ΕΠΙΣΤΗΜΟΝΙΚΟ  
ΙΝΣΤΙΤΟΥΤΟ  
ΑΜΦΙΚΤΙΟΝΙΕΣ

# Ημέρες Ψυχικής Υγείας 2021

Mental Health  
Days 2021

**26-27 Νοεμβρίου 2021**

Ξενοδοχείο Hyatt Regency

**Θεσσαλονίκη**

[www.psychiatry.gr](http://www.psychiatry.gr)

**ΤΕΛΙΚΟ ΠΡΟΓΡΑΜΜΑ**

**ZYPrexa<sup>®</sup> VeloTab**  
Ολανζαπίνη

**ZYPAdhera<sup>®</sup>**  
Σκόνη Ολανζαπίνης και Διαλύτης για  
Ενέσιμο Εναίωμα Παρατεταμένης Αποδέσμευσης

**ZYPrexa<sup>®</sup>**  
Ολανζαπίνη

**OLansek<sup>®</sup>**  
Ολανζαπίνη

**strattera<sup>®</sup>**  
atomoxetine HCl

**LADOSE<sup>®</sup>**  
fluoxetine hydrochloride

**Cymbalta<sup>®</sup>**  
duloxetine HCl

**Lilly** | CNS

Caring for the most valuable

Για περισσότερες πληροφορίες απευθυνθείτε στην Εταιρεία

CNS\_ADV/01/07-2019 CONVEY



**ΦΑΡΜΑΣΕΡΒ - ΛΙΛΛΥ Α.Ε.Β.Ε.**

15ο χλμ. Εθνικής Οδού Αθηνών-Λαμίας, 14564 Κηφισιά **Τηλ.:** 210 6294600 **Fax:** 210 6294610  
**info@lilly.gr www.lilly.gr**



## ΧΑΙΡΕΤΙΣΜΟΣ

Αγαπητοί Συνάδελφοι,

Έχουμε την τιμή να σας καλωσορίσουμε στην Επιστημονική Εκδήλωση «**Ημέρες Ψυχικής Υγείας 2021**» που θα πραγματοποιηθεί στην **Θεσσαλονίκη**, στις **26 και 27 Νοεμβρίου 2021**.

Η επιστημονική αυτή εκδήλωση αποτελεί μέρος μιας προσπάθειας να επιτευχθεί μια όσο το δυνατόν καλύτερη ποιότητα στην συνεχιζόμενη εκπαίδευση με έμφαση στη βασιζόμενη σε ερευνητικά δεδομένα ψυχιατρική. Θα δοθεί ιδιαίτερη βαρύτητα στις παρεχόμενες υπηρεσίες ψυχικής υγείας, με έμφαση στις ανάγκες της κοινότητας και τις διεργασίες που αφορούν την πρωτοβάθμια περίθαλψη και την παροχή υπηρεσιών υγείας.

Επίσης η εκπαίδευση θα εστιάσει και στο σεβασμό και την ικανοποίηση των αναγκών τόσο των ασθενών και των οικογενειών τους όσο και του κοινωνικού συνόλου γενικότερα, σε ένα περιβάλλον που γίνεται όλο και πιο δύσκολο και απαιτητικό, και ταυτόχρονα εξαιρετικά περίπλοκο με την ποικιλία των δομών και των χαρακτηριστικών τους αλλά και των δεικτών ποιοτικού και οικονομικού ελέγχου που ταχύτατα φαίνεται να υιοθετούνται.

Με εκτίμηση

**Κωνσταντίνος Ν. Φουντουλάκης**

Καθηγητής Ψυχιατρικής ΑΠΘ



## ΠΡΟΓΡΑΜΜΑ

### Παρασκευή, 26 Νοεμβρίου 2021

#### 09.00-10.30 ΣΥΜΠΟΣΙΟ

##### **Ο ΕΓΚΕΦΑΛΟΣ ΠΟΥ ΦΛΕΓΜΑΙΝΕΙ ΚΑΙ Η ΕΠΙΡΡΟΗ ΤΟΥ ΣΤΗΝ ΕΜΦΑΝΙΣΗ ΨΥΧΟΠΑΘΟΛΟΓΙΑΣ**

Πρόεδρος: **Ιωάννης Διακογιάννης**

Η κοινή ανοσολογική βάση των συννοσηρών ψυχικών και σωματικών νοσημάτων

**Γρηγόριος Καρακατσούλης**

Ο ρόλος συστηματικής φλεγμονής στη νοητική έκπτωση και τη νευροεκφυλιστική νόσο

**Καλλιόπη Διακάκη**

Ο άξονας έντερο-εγκέφαλος στη διπολική διαταραχή

**Εύα-Μαρία Τσαπάκη**

Ψυχο-δερματολογία

**Ευγενία Χουρδάκη**

#### 10.30-11.30 ΣΥΜΠΟΣΙΟ

##### **ΣΥΓΧΡΟΝΕΣ ΨΥΧΙΚΕΣ ΠΑΘΗΣΕΙΣ**

Προεδρείο: **Λουκάς Αθανασιάδης**

Εθισμός στο διαδίκτυο και στο gaming

**Μαρία Μυλωνίδου**

Ορθορεξία - Νέα δεδομένα στις διαταραχές πρόσληψης τροφής

**Αναστασία Χατζησαββίδου**

Από τον εθισμό στην απόσυρση: καφεΐνη & κάνναβη

**Αθηνά Πρίνου**

Η μεταβαλλόμενη διαγνωστική προσέγγιση και παρέμβαση στα παιδιά με διαταραχές στο φάσμα του αυτισμού

**Ναταλία Ατζέμογλου**



## ΠΡΟΓΡΑΜΜΑ

Παρασκευή, 26 Νοεμβρίου 2021

11.30-13.00 ΣΥΜΠΟΣΙΟ

**ΠΑΡΑΚΟΛΟΥΘΗΣΗ, ΘΕΡΑΠΕΙΑ ΚΑΙ ΝΟΣΗΛΕΙΑ ΣΤΑ ΔΙΑΦΟΡΑ  
ΤΜΗΜΑΤΑ ΤΟΥ ΨΝΘ ΠΡΙΝ ΚΑΙ ΚΑΤΑ ΤΟΝ ΚΑΙΡΟ ΤΗΣ ΠΑΝΔΗΜΙΑΣ**

Προεδρείο: **Αθανάσιος Δουζένης, Μαρία Μαρκοπούλου**

Η υποχρεωτική παρακολούθηση ψυχικά πασχόντων και η πρόληψη  
υποτροπών

**Μαρία Μαρκοπούλου**

Η επίδραση της πανδημίας Covid-19 στις ακούσιες εισαγωγές του ΨΝΘ  
**Θεόδωρος Τριανταφύλλου**

Διαχείριση της πανδημίας στο Ψυχιατρικό Νοσοκομείο Θεσσαλονίκης  
**Μαρία Κωνσταντινίδου, Ξανθή Λεούση, Κωνσταντίνος Λούβρου**



## ΠΡΟΓΡΑΜΜΑ

**Παρασκευή, 26 Νοεμβρίου 2021**

**13.00-15.00 ΣΥΜΠΟΣΙΟ**

### **Η ΨΥΧΟΟΓΚΟΛΟΓΙΑ ΣΤΑ ΠΛΑΙΣΙΑ ΤΗΣ ΣΥΓΧΡΟΝΗΣ ΦΡΟΝΤΙΔΑΣ ΤΟΥ ΟΓΚΟΛΟΓΙΚΟΥ ΑΣΘΕΝΟΥΣ**

Προεδρείο: **Διομήδης Αντωνιάδης**

Ψυχο-ογκολογία: αδήριτη ανάγκη στην φροντίδα του ογκολογικού ασθενούς

**Διομήδης Αντωνιάδης**

Το στρες του ογκολογικού ασθενή πριν το χειρουργείο

**Βασίλειος Ν. Παπαδόπουλος**

Σωματικές και ψυχολογικές ανάγκες στο ταξίδι του ασθενούς με καρκίνο

**Ιωάννης Μπουκοβίνας**

Τα «δώρα» της γενετικής και οι προκλήσεις στον καρκίνο

**Αθηνά Βέρβερη, Γλυκερία Σαμολαδά**

Νοσηλευτική προσέγγιση σε ασθενείς με καρκίνο υπό  
αντινεοπλασματική θεραπεία

**Μαρία Λαβδανίτη**

Ψυχοκοινωνική υποστήριξη καρκινοπαθών. Διαχείριση συναισθημάτων  
ασθενών και επαγγελματιών υγείας

**Δέσποινα Πάρτσια**

**15.00-15.30 ΔΙΑΛΕΙΜΜΑ**



## ΠΡΟΓΡΑΜΜΑ

### Παρασκευή, 26 Νοεμβρίου 2021

#### 15.30-17.00 ΣΥΜΠΟΣΙΟ

##### ΤΟ ΦΥΛΟ ΚΑΙ ΑΛΛΕΣ ΣΥΓΧΡΟΝΕΣ ΠΡΟΚΛΗΣΕΙΣ ΣΤΗΝ ΨΥΧΙΚΗ ΥΓΕΙΑ

Προεδρείο: **Κωνσταντίνος Φουντουλάκης, Παναγιώτης Μπαμίδης**

Μετά χειρουργική αντιμετώπιση επεμβάσεων αφαίρεσης γεννητικών  
οργάνων: η οπτική της ψυχιατρικής

**Ελένη Αβραμίδου**

Επιλόχειος κατάθλιψη

**Μιχαέλα Κουμμάτη**

Οι προκλήσεις της τεχνολογίας στη σύγχρονη ψυχιατρική

**Αλέξανδρος Μανάφης**

Η ψυχοσωματική ως κλινική και διδακτική πρόκληση

**Ξένη Τζιβρή**

#### 17.00-17.30 ΔΙΑΛΕΞΗ

Προεδρείο: **Αναστασία Κώνστα**

Νεότερα δεδομένα από τον ΠΟΥ για τις επιπτώσεις των διαταραχών  
ακοής στην ψυχική υγεία

**Βασιλική Ηλιάδου**

#### 17.30-18.00 ΔΙΑΛΕΞΗ

Προεδρείο: **Αναστασία Κώνστα**

Προβληματισμοί ασθενών με χρόνια αναπνευστικά προβλήματα κατά  
τη διάρκεια της πανδημίας Covid-19

**Ευαγγελία Φούκα**



## ΠΡΟΓΡΑΜΜΑ

### Παρασκευή, 26 Νοεμβρίου 2021

#### 18.00-19.00 ΣΥΜΠΟΣΙΟ

##### ΣΥΓΧΡΟΝΕΣ ΠΡΟΚΛΗΣΕΙΣ ΣΤΙΣ ΔΙΑΤΑΡΑΧΕΣ ΑΓΧΟΥΣ

Προεδρείο: **Σπυρίδων Κλείσας, Αναστάσιος Παπακωνσταντίνου, Αχιλλέας Οικονόμου**

Η φαρμακευτική αντιμετώπιση των διαταραχών άγχους  
**Αχιλλέας Οικονόμου**

Διαταραχές άγχους και σεξουαλική λειτουργία  
**Αναστάσιος Παπακωνσταντίνου**

Θεραπευτικά διλήμματα στις διαταραχές άγχους  
**Σπυρίδων Κλείσας**

#### 19.00-20.00 ΔΟΥΡΥΦΟΡΙΚΟ ΣΥΜΠΟΣΙΟ

(αναλυτικό πρόγραμμα σελ.)





## ΠΡΟΓΡΑΜΜΑ

Σάββατο, 27 Νοεμβρίου 2021

### 09.00-09.30 ΔΙΑΛΕΞΗ

Προεδρείο: **Κωνσταντίνος Φουντουλάκης**

Συμπεράσματα από μια υπερδεκαετή προσπάθεια ανάπτυξης  
ψυχιατρικών υπηρεσιών στη κοινότητα  
**Νικόλαος Μπιλανάκης**

### 09.30-11.00 ΣΥΜΠΟΣΙΟ

**ΕΚΤΙΜΗΣΗ ΚΑΙ ΘΕΡΑΠΕΥΤΙΚΗ ΤΩΝ ΝΟΗΤΙΚΩΝ ΕΛΛΕΙΜΜΑΤΩΝ**

Προεδρείο: **Κωνσταντίνος Φουντουλάκης**

Η νοητική λειτουργία στη σχιζοφρένεια και στη διπολική διαταραχή  
**Αικατερίνη Στραβοράβδη**

Αναπόληση και νοητική αποκατάσταση  
**Όλγα Γκούση**

Χοροθεραπεία σε παιδιά με αυτισμό ή νοητική υστέρηση  
**Παναγιώτα Σαχαρίδη**

Η επιβάρυνση των φροντιστών ατόμων με νοητικό έλλειμμα  
**Αικατερίνη Σιμισή**

### 11.00-11.30 ΔΟΥΡΥΦΟΡΙΚΗ ΔΙΑΛΕΞΗ

(αναλυτικό πρόγραμμα σελ. )



## ΠΡΟΓΡΑΜΜΑ

Σάββατο, 27 Νοεμβρίου 2021

11.30-13.00 ΣΥΜΠΟΣΙΟ

### **ΚΑΙΝΟΤΟΜΙΑ ΚΑΙ ΝΕΕΣ ΤΕΧΝΟΛΟΓΙΕΣ: ΑΛΛΑΖΟΝΤΑΣ ΤΗΝ ΨΥΧΙΑΤΡΙΚΗ ΠΡΑΚΤΙΚΗ**

Προεδρείο: **Λίλιαν Μαρκάκη, Πέτρος Φωτιάδης**

Καινοτομία και νέες τεχνολογίες στην ψυχιατρική: το ελληνικό παράδειγμα, προβλήματα και πλεονεκτήματα

**Νικόλαος Γκούβας**

Τηλεψυχιατρική εν μέσω πανδημίας

**Νικόλαος Νικολάου**

Διακρανιακός Μαγνητικός Ερεθισμός (TMS): μια νέα ιατρική θεραπεία που θα αλλάξει την ψυχιατρική πρακτική

**Θεόδωρος Κουτσομήτρος**

Εφαρμογή νέων τεχνολογιών στις υπηρεσίες ψυχικής υγείας στο στρατιωτικό περιβάλλον

**Πέτρος Φωτιάδης**



## ΠΡΟΓΡΑΜΜΑ

Σάββατο, 27 Νοεμβρίου 2021

### 13.00-14.30 ΣΥΜΠΟΣΙΟ

#### ΕΚΠΑΙΔΕΥΣΗ ΧΡΗΣΤΩΝ ΥΠΗΡΕΣΙΩΝ ΨΥΧΙΚΗΣ ΥΓΕΙΑΣ: ΜΙΑ ΣΥΓΧΡΟΝΗ ΑΠΑΙΤΗΣΗ & ΑΝΑΓΚΑΙΟΤΗΤΑ

Προεδρείο: **Μαρία Καρανικόλα**

Εκπαίδευση των ατόμων με διπολική διαταραχή από τους επαγγελματίες ψυχικής υγείας: ποιοτική μελέτη ανάλυσης περιεχομένου  
**Άννα Χατζηγιάννου**

Διερεύνηση εκπαιδευτικών αναγκών οικογενειών των ατόμων με διπολική διαταραχή  
**Μαρία Καρανικόλα**

Μελέτη «Management of my Bipolarity» & Ομάδα Αυτό-βοήθειας MoB  
**Άννα Χατζηγιάννου**

Διαχείριση δυσκολιών ορθής εφαρμογής της φαρμακευτικής αγωγής σε άτομα με διπολική διαταραχή  
**Μαρια Νυσταζάκη**

### 14.30-15.00 ΔΙΑΛΕΞΗ

#### 14.30-15.00 ΔΙΑΛΕΞΗ

Προεδρείο: Πέτρος Φωτιάδης

Το βίωμα των ατόμων με προβλήματα ψυχικής υγείας στους εργασιακούς χώρους και οι προσδοκίες από την υποστηριζόμενη απασχόληση στους Κοινωνικούς Συνεταιρισμούς Περιορισμένης Ευθύνης (Κοι.Σ.Π.Ε.)

**Σωτήριος Κουπίδης, Χρύσα Μαρτέκα**

### 15.00-15.30 ΔΙΑΛΕΙΜΜΑ



## ΠΡΟΓΡΑΜΜΑ

Σάββατο, 27 Νοεμβρίου 2021

### 15.30-16.30 ΣΥΜΠΟΣΙΟ

#### ΔΙΑΧΕΙΡΙΣΗ ΣΥΓΧΡΟΝΩΝ ΨΥΧΙΑΤΡΙΚΩΝ ΠΡΟΒΛΗΜΑΤΩΝ ΣΤΗΝ ΠΦΥ

Προεδρείο: **Αθανασία Τζανακάρη, Χρήστος Γαλανάκης**

Προσεγγίζοντας την κατάθλιψη εν μέσω πανδημίας στην πρωτοβάθμια φροντίδα υγείας

**Βαλεντίνα Δισλιάν**

Αποσυνταγογράφηση βενζοδιαζεπινών στην ΠΦΥ

**Γεώργιος Σούλης**

### 16.30-17.00 ΔΙΑΛΕΞΗ

Προεδρείο: **Ιωάννης Νηματούδης**

Οι ψυχολογικές επιπτώσεις της πανδημίας COVID-19, στο υγειονομικό προσωπικό «Το Ηθικό Τραύμα»

**Πέτρος Φωτιάδης**

### 17.00-17.30 ΔΙΑΛΕΙΜΜΑ ΚΑΦΕ



## ΠΡΟΓΡΑΜΜΑ

**Σάββατο, 27 Νοεμβρίου 2021**

### 17.30-19.00 ΣΥΜΠΟΣΙΟ

#### **ΣΥΓΧΡΟΝΕΣ ΠΡΟΣΕΓΓΙΣΕΙΣ ΣΤΙΣ ΔΙΑΧΡΟΝΙΚΕΣ ΕΝΝΟΙΕΣ ΤΟΥ ΠΕΝΘΟΥΣ ΚΑΙ ΤΗΣ ΑΠΩΛΕΙΑΣ**

Προεδρείο: **Ιωάννης Νηματούδης, Κωνσταντίνος Φουντουλάκης**

Διαχρονική και διαπολιτισμική διαδρομή του πένθους  
**Ευστάθιος Γκαβανόζης**

Νευροβιολογία και νοσολογία του πένθους  
**Κωνσταντίνος Χοβαρδάς**

Άλλες μορφές απώλειας - ο ρόλος του ψυχιάτρου  
**Αλεξάνδρα Αποστολίδου**

Ψυχολογικά μοντέλα του πένθους και ψυχοθεραπευτικές προσεγγίσεις  
**Βασίλειος Φωτόπουλος**

Το αδύνατο πένθος στην εποχή του COVID-19  
**Μαγδαληνή Παπαϊωάννου**

### 19.00-19.30 ΔΙΑΛΕΞΗ

Προεδρείο: **Κωνσταντίνος Φουντουλάκης**

**ΤΒΑ - Ράπτη**



## ΠΡΟΓΡΑΜΜΑ

Σάββατο, 27 Νοεμβρίου 2021

19.30-21.00 ΣΥΜΠΟΣΙΟ

### ΕΠΙΚΙΝΔΥΝΟΤΗΤΑ ΚΑΙ ΨΥΧΙΚΗ ΥΓΕΙΑ. ΈΝΝΟΙΕΣ ΑΣΥΜΒΑΤΕΣ; ΜΕ ΑΦΟΡΜΗ ΤΗΝ ΕΓΚΥΚΛΙΟ ΤΟΥ ΑΡΕΙΟΥ ΠΑΓΟΥ

Προεδρείο: **Φώτιος Χατζηνικολάου**, Ιατρός - Νομικός - Ιατροδικαστής,  
Αν. Καθηγητής, Τμήμα Ιατρικής ΑΠΘ

Παρουσιάσεις- τοποθετήσεις:

**Αθανάσιος Δουζένης**, Καθηγητής Ψυχιατρικής - Ψυχοιατροδικαστικής ΕΚΠΑ

**Κωνσταντίνος Φουντουλάκης**, Καθηγητής Ψυχιατρικής ΑΠΘ

**Λάμπρος Μαργαρίτης**, Νομικός, Καθηγητής Νομικής ΑΠΘ

**Χρήστος Νάστας**, Νομικός, Πρόεδρος Τριμελούς Συμβουλίου, Διευθυντής  
Εφετείου Θεσσαλονίκης

**Αννα Καραμόσχογλου**, Νομικός, Αντιεισαγγελέας Εφετών Θεσσαλονίκης

**Παναγιώτης Παναγιωτόπουλος**, Νομικός, Εισαγγελέας Πρωτοδικών,  
Διευθύνων Εισαγγελίας Πρωτοδικών Θεσσαλονίκης

21.00-21.30 ΤΕΛΕΤΗ ΒΡΑΒΕΙΩΝ



## ΔΟΥΡΥΦΟΡΙΚΑ ΣΥΜΠΟΣΙΑ / ΔΙΑΛΕΞΕΙΣ

Παρασκευή, 26 Νοεμβρίου 2021

### 19.00-20.00 ΔΟΥΡΥΦΟΡΙΚΟ ΣΥΜΠΟΣΙΟ

#### ΔΙΑΧΕΙΡΙΣΗ ΤΗΣ ΑΝΘΕΚΤΙΚΗΣ ΣΤΗ ΘΕΡΑΠΕΙΑ ΚΑΤΑΘΛΙΨΗ: ΣΤΟΧΕΥΟΝΤΑΣ ΕΝΑ ΚΑΙΝΟΥΡΓΙΟ ΜΟΝΟΠΑΤΙ Ι

Εισαγωγή  
**Ιωάννης Διακογιάννης**

Η ανθεκτική στη θεραπεία κατάθλιψη και οι τρέχουσες επιλογές  
στη διαχείρισή της  
**Αικατερίνη Βλαχάκη**

Θεραπευτικές εξελίξεις στοχεύοντας τη γλουταμινεργική σηματοδότηση  
**Δήμος Δημέλλης**

Συνοψίζοντας τα δεδομένα  
**Ιωάννης Διακογιάννης**

Ερωτήσεις - Συζήτηση

Με την ευγενική χορηγία της εταιρείας **Janssen**  
Pharmaceuticals

Σάββατο, 27 Νοεμβρίου 2021

### 11.00-11.30 ΔΟΥΡΥΦΟΡΙΚΗ ΔΙΑΛΕΞΗ

Προεδρείο: **Ιωάννης Νηματούδης**

Καριπραζίνη: Αποτελεσματικότητα σε ένα ευρύ φάσμα συμπτωμάτων  
της σχιζοφρένειας  
**Γρηγόριος Καρακατσούλης**

Με την ευγενική χορηγία της εταιρείας **RECORDATI**



## ΓΕΝΙΚΕΣ ΠΛΗΡΟΦΟΡΙΕΣ

### ► Ημερομηνία και τόπος διεξαγωγής

26-27 Νοεμβρίου 2021

Θεσσαλονίκη, Ξενοδοχείο Hyatt Regency

(13ο χλμ Θεσσαλονίκης-Περαίας, 57001, τηλ.: 232 040 1234, <http://thessaloniki.regency.hyatt.gr/>)

### ► Πλατφόρμα διαδικτυακής μετάδοσης

Για την προβολή και παρακολούθηση του συνεδρίου από τους συνέδρους που θα συμμετέχουν με διαδικτυακή παρακολούθηση, θα χρησιμοποιηθεί ειδική πλατφόρμα που θα τους προσφέρει τη μέγιστη δυνατή διαδραστικότητα.

### ► Επίσημη γλώσσα

Η επίσημη γλώσσα του συνεδρίου είναι η ελληνική.

### ► Πιστοποιητικό

Σε όλους τους συμμετέχοντες του συνεδρίου θα αποσταλεί ηλεκτρονικά πιστοποιητικό συμμετοχής. Για την παραλαβή του πιστοποιητικού απαιτείται η παρακολούθηση του 60% του συνολικού χρόνου του επιστημονικού προγράμματος, σύμφωνα με τη σχετική εγκύκλιο του ΕΟΦ. Δεν προσμετρούνται τα δορυφορικά συμπόσια ή δορυφορικές διαλέξεις.

Τα πιστοποιητικά θα αποσταλούν μετά τη λήξη της εκδήλωσης και αφού πρώτα υποβληθεί ηλεκτρονικά στη γραμματεία η αξιολόγησή της.

### ► Κονκάρδα συνέδρων

Όλοι οι σύνεδροι που θα συμμετάσχουν με φυσική παρουσία θα παραλάβουν ηλεκτρονικά από τη γραμματεία του συνεδρίου την e-κονκάρδα, την οποία είναι υποχρεωμένοι να τη σαρώνουν κατά την είσοδο και έξοδο τους από τη συνεδριακή αίθουσα. Στους συνέδρους που θα συμμετέχουν με διαδικτυακή παρακολούθηση, θα αποσταλεί e-κονκάρδα με τα προσωπικά στοιχεία πρόσβασης για την παρακολούθηση του συνεδρίου.

### ► Οπτικά μέσα - Τεχνική γραμματεία

Οι αίθουσες διεξαγωγής του συνεδρίου θα είναι τεχνικά εξοπλισμένες για τις παρουσιάσεις μέσω Η/Υ. Το υλικό της παρουσίασης θα πρέπει να αποστέλλεται μέσω e-mail στην ειδική τεχνική γραμματεία.





## ΓΕΝΙΚΕΣ ΠΛΗΡΟΦΟΡΙΕΣ

### ► Δικαίωμα Συμμετοχής

Κατηγορία	Κόστος Παρακολούθησης με Φυσική Παρουσία	Κόστος Διαδικτυακή Παρακολούθηση
Ειδικοί	150,00€	Δωρεάν
Άλλοι Επαγγελματίες Υγείας	30,00€	Δωρεάν
Φοιτητές	20,00€	Δωρεάν

**Οι παραπάνω τιμές επιβαρύνονται με τον ισχύοντα ΦΠΑ 24%**

#### Παρακολούθηση με φυσική παρουσία

**Το δικαίωμα συμμετοχής περιλαμβάνει:**

- Παρακολούθηση συνεδρίου
- Πιστοποιητικό συμμετοχής
- Επίσκεψη στον εκθεσιακό χώρο

#### Διαδικτυακή παρακολούθηση

**Το δικαίωμα συμμετοχής περιλαμβάνει:**

- Πρόσβαση στην ηλεκτρονική πλατφόρμα παρακολούθησης του συνεδρίου
- Πιστοποιητικό συμμετοχής

Η επιστημονική εκδήλωση θα πραγματοποιηθεί με υβριδικό τρόπο (δυνατότητα συμμετοχής με φυσική παρουσία ή διαδικτυακή παρακολούθηση). Ο αριθμός των συμμετεχόντων με φυσική παρουσία θα είναι περιορισμένος και δύναται να τροποποιηθεί σε εναρμόνιση με τα ισχύοντα Υγειονομικά Πρωτόκολλα. Θα τηρηθεί αυστηρά σειρά προτεραιότητας για τις εγγραφές με φυσική παρουσία. Για τη διαδικτυακή παρακολούθηση θα αποσταλούν αναλυτικές οδηγίες με email πριν από την έναρξη της επιστημονικής εκδήλωσης.

### ► Γραμματεία Επιστημονικής Εκδήλωσης



*Global Events*  
...makes the difference!

Διοργάνωση Συνεδρίων - Εκδηλώσεων

**Θεσσαλονίκη:** Σταδίου 50Α, 55534 Πυλαία, Θεσσαλονίκη

Τηλ.: 2310 247743, 2310 247734, Φαξ: 2310 247746, e-mail: [info@globalevents.gr](mailto:info@globalevents.gr)

**Αθήνα:** Βαλέστρα 2 & Λεωφ. Α. Συγγρού 168, 17671 Καλλιθέα, Αθήνα

Τηλ.: 210 3250260, e-mail: [athens@globalevents.gr](mailto:athens@globalevents.gr)

**[www.globalevents.gr](http://www.globalevents.gr)**



## ΠΡΟΕΔΡΟΙ - ΟΜΙΛΗΤΕΣ

### **Αβραμίδου Ελένη**

Φοιτήτρια Ιατρικής ΑΠΘ

### **Αθανασιάδης Λουκάς**

Καθηγητής Ψυχιατρικής -  
Ψυχοσεξουαλικότητας ΑΠΘ

### **Αντωνιάδης Διομήδης**

Ψυχίατρος, Επιμελητής ΨΝΘ, Διδάκτορας  
Ψυχο-ογκολογίας Ιατρικής ΑΠΘ

### **Αποστολίδου Αλεξάνδρα**

Ειδικευόμενη Ψυχιατρικής  
Γ' Πανεπιστημιακή Ψυχιατρική Κλινική,  
ΠΓΝΘ ΑΧΕΠΑ

### **Ατζεμογλου Ναταλία**

Φοιτήτρια Ιατρικής Πανεπιστημίου  
Ιωαννίνων

### **Βέρβερη Αθηνά**

Ιατρός Γενετίστρια, Θεσσαλονίκη

### **Βλαχάκη Α.**

### **Γαλανάκης Χρήστος**

Γενικός - Οικογενειακός Ιατρός, Διδάκτωρ  
Ιατρικής Σχολής Πανεπιστημίου Κρήτης

### **Γκαβανόζης Ευστάθιος**

Ειδικευόμενος Ψυχιατρικής,  
Γ' Πανεπιστημιακή Ψυχιατρική Κλινική,  
ΠΓΝΘ ΑΧΕΠΑ

### **Γκούβας Νικόλαος**

Ψυχίατρος, Μέλος ΔΣ & Πρόεδρος  
Πληροφορικής και Καινοτόμων  
τεχνολογιών Ελληνική Ψυχιατρική  
Εταιρεία

### **Γκούση Όλγα**

Ψυχολόγος, Παιδαγωγός MSc Κλινική  
Ψυχικής Υγείας ΑΠΘ

### **Δημέλλης Δήμος**

Ψυχίατρος, Ινστιτούτο Ψυχικής Υγείας  
EGO IDEAL

### **Διακάκη Καλλιόπη**

Ειδικευόμενη Ψυχιατρικής, Ψυχιατρική  
Κλινική, ΠΑΓΝΗ

### **Διακογιάννης Ιωάννης**

Καθηγητής Ψυχιατρικής ΑΠΘ, Διευθυντής  
Α' Πανεπιστημιακής Ψυχιατρικής ΑΠΘ,  
ΓΝΘ Παπαγεωργίου

### **Δισλιάν Βαλεντίνα**

Επιμελήτρια Α' Γενικής - Οικογενειακής  
Ιατρικής, Κ.Υ Αβδύρων

### **Δουζένης Αθανάσιος**

Καθηγητής Ψυχιατρικής ΕΚΠΑ

### **Ηλιάδου Βασιλική**

Καθηγήτρια Ψυχοακουστικής ΑΠΘ

### **Καρακατσούλης Γρηγόριος**

Ψυχίατρος, Επιμελητής Β' ΕΣΥ  
Γ' Ψυχιατρική Κλινική ΑΠΘ ΠΓΝΘ ΑΧΕΠΑ



## ΠΡΟΕΔΡΟΙ - ΟΜΙΛΗΤΕΣ

### **Καραμόσχογλου Άννα**

Νομικός, Αντιπαιδαγωγός, Εφετών  
Θεσσαλονίκης

### **Καρανικόλα Μαρία**

Αν. Καθηγήτρια, Τμήμα Νοσηλευτικής,  
Τεχνολογικό Πανεπιστήμιο Κύπρου

### **Κλεισίας Σπυρίδων**

Ψυχίατρος-Ψυχοθεραπευτής

### **Κουμμάτη Μιχαέλα**

Φοιτήτρια Ιατρικής

### **Κουπίδης Σωτήριος**

Πρόεδρος Δ.Σ. Π.Ο.Κοι.Σ.Π.Ε. -  
Πρόεδρος Κοι.Σ.Π.Ε. Αθηνά Ελπίς

### **Κουτσομήτρος Θεόδωρος**

Ψυχίατρος- Ψυχοθεραπευτής,  
Διευθυντής & Ιδρυτής Ιατρείου rTMS Ι.Ψ.Κ.,  
Διευθυντής Ινστιτούτου Ψυχοθεραπείας  
Ι.Ψ.Κ.

### **Κώνστα Αναστασία**

Επ. Καθηγήτρια Ψυχιατρικής ΑΠΘ

### **Κωνσταντινίδου Μαρία**

Νοσηλεύτρια Λοιμώξεων ΨΝΘ

### **Λαβδανίτη Μαρία**

Καθηγήτρια Τμήματος Νοσηλευτικής,  
Διεθνές Πανεπιστήμιο Ελλάδος

### **Μανάφης Αλέξανδρος**

Ερευνητικός Ασκούμενος, Max-Planck-  
Institut für Psychiatrie, Γερμανία,  
Απόφοιτος Ιατρικής ΑΠΘ

### **Μαργαρίτης Λ.**

Νομικός, Καθηγητής Νομικής ΑΠΘ

### **Μαρκάκη Λίλιαν**

Ψυχίατρος - Ψυχοθεραπεύτρια, Αθήνα

### **Μαρκοπούλου Μαρία**

Ψυχίατρος, Διευθύντρια ΕΣΥ,  
Τμήμα Ψυχιατροδικαστικής  
ΓΝΘ Γ. Παπανικολάου-ΨΝΘ

### **Μαρτέκα Χρύσα**

Αντιπρόεδρος ΠΟΚΟΙΣΠΕ, Λήπτρια  
Υπηρεσιών Ψυχικής Υγείας

### **Μπαμίδης Παναγιώτης**

Καθηγητής Ιατρικής Φυσικής και  
Πληροφορικής στην Ιατρική Εκπαίδευση  
ΑΠΘ, Διευθυντής Εργαστηρίου Ιατρικής  
Φυσικής και Ψηφιακής Καινοτομίας ΑΠΘ

### **Μπιλανάκης Νικόλαος**

Τ. Συντονιστής διευθυντής ΕΣΥ,  
τ. Διδάσκων ΕΑΠ

### **Μπουκοβίνας Ιωάννης**

Παθολόγος - Ογκολόγος, Διευθυντής  
Ογκολογικού Τμήματος, Βιοκλινική  
Θεσσαλονίκης



## ΠΡΟΕΔΡΟΙ - ΟΜΙΛΗΤΕΣ

### **Μυλωνίδου Μαρία Αναστασία**

Φοιτήτρια Ιατρικής ΑΠΘ

### **Νάστας Χρήστος**

Νομικός, Πρόεδρος Τριμελούς  
Συμβουλίου,  
Διευθυντής Εφετείου Θεσσαλονίκης

### **Νικολάου Νικόλαος**

Ψυχίατρος-Ψυχοθεραπευτής, Melarus  
Telersychiatry, Βόλος

### **Νηματούδης Ιωάννης**

Καθηγητής Ψυχιατρικής ΑΠΘ,  
Διευθυντής Γ΄ Ψυχιατρικής Κλινικής ΑΠΘ

### **Νυσταζάκη Μαρία**

Νοσηλεύτρια ΠΕ, Β΄ Πανεπιστημιακή  
Ψυχιατρική Κλινική, ΠΓΝ Αττικών

### **Οικονόμου Αχχιλέας**

Ψυχίατρος, Πρόεδρος Ένωσης  
Επαγγελματιών Ψυχιάτρων Ελλάδας

### **Παναγιωτόπουλος Παναγιώτης**

Νομικός, Εισαγγελέας Πρωτοδικών,  
Διευθύνων Εισαγγελέας Πρωτοδικών  
Θεσσαλονίκης

### **Παπαδόπουλος Βασίλειος**

Καθηγητής Χειρουργικής ΑΠΘ,  
Διευθυντής Α΄ Χειρουργικής Κλινικής  
ΓΝΘ Παπαγεωργίου

### **Παπαϊωάννου Μαγδαληνή**

Επικουρική Ψυχίατρος, Γ΄ Πανεπιστημιακή  
Ψυχιατρική Κλινική, ΠΓΝΘ ΑΧΕΠΑ

### **Παπακωνσταντίνου Αναστάσιος**

Ψυχίατρος - Σεξολόγος, Επιστημονικός  
συνεργάτης ΕΚΠΑ, Ψυχίατρος ΚΥΑΔΑ

### **Πάρτσια Δέσποινα**

Ψυχοθεραπεύτρια Gestalt, Υπεύθυνη  
Επιστημονικών Προγραμμάτων Συλλόγου  
Γυναικών με Καρκίνο Μαστού «Άλμα  
Ζωής», Κοινωνική Λειτουργός ΔΠΘ

### **Πρίνου Αθηνά**

Φοιτήτρια Ιατρικής ΑΠΘ

### **Σαμολαδά Γλυκερία**

Βιολόγος MSc., Σύμβουλος Γενετικής  
(EGC-51), Θεσσαλονίκη

### **Σαχαρίδου Παναγιώτα**

Κοινωνική Λειτουργός, Σύμβουλος  
Ψυχικής Υγείας, Θεσσαλονίκη

### **Σιμητσή Αικατερίνη**

Ψυχολόγος MSc «Κλινική Ψυχική Υγεία»  
ΑΠΘ

### **Σούλης Γεώργιος**

Γενικός Ιατρός - Γηρύατρος, Ελληνική  
Εταιρεία Γενικής Ιατρικής

### **Στραβοράβδη Αικατερίνη**

Ψυχολόγος, MSc "Κλινική Ψυχική Υγεία",  
Ιατρικής ΑΠΘ



## ΠΡΟΕΔΡΟΙ - ΟΜΙΛΗΤΕΣ

### **Τζανάκαρη Αθανασία**

Διευθύντρια ΕΣΥ, Γενικός-Οικογενειακός  
Ιατρός Κ.Υ. Μουζακίου Καρδίτσας,  
Αντιπρόεδρος Β' ΕΛ.Ε.ΓΕ.ΙΑ

### **Τζιβρή Ξένη**

Φοιτήτρια Ιατρικής ΑΠΘ

### **Τριανταφύλλου Θεόδωρος**

Ψυχίατρος, Επιμελητής Β' ΕΣΥ,  
Τμήμα Ψυχιατροδικαστικής ΨΝΘ

### **Τσαπάκη Εύα Μαρία**

Ψυχίατρος, Διευθύντρια Κλινικής Ψυχικής  
Υγείας «Άγιος Χαράλαμπος», Ηράκλειο  
Κρήτης

### **Φούκα Ευαγγελία**

Πνευμονολόγος, Διευθύντρια ΕΣΥ,  
Πνευμονολογική Κλινική ΑΠΘ,  
ΓΝΘ Γ. Παπανικολάου

### **Φουντουλάκης Κωνσταντίνος**

Καθηγητής Ψυχιατρικής ΑΠΘ

### **Φωτιάδης Πέτρος**

Ψυχίατρος, Διευθυντής ΨΤΕΠ, 424ΓΣΝΕ

### **Φωτόπουλος Βασίλειος**

Ειδικευόμενος Ψυχιατρικής,  
Γ' Πανεπιστημιακή Ψυχιατρική Κλινική,  
ΠΓΝΘ ΑΧΕΠΑ

### **Χατζηγιάννου Άννα**

Νοσηλεύτρια Ψυχικής Υγείας  
-Ψυχοθεραπεύτρια

### **Χατζηνικολάου Φώτης**

Ιατρός - Νομικός - Ιατροδικαστής,  
Αν. Καθηγητής, Τμήμα Ιατρικής ΑΠΘ

### **Χατζησαββίδου Αναστασία**

Φοιτήτρια Ιατρικής ΑΠΘ

### **Χοβαρδάς Κωνσταντίνος**

Ειδικευόμενος Ψυχιατρικής,  
Γ' Πανεπιστημιακή Ψυχιατρική Κλινική,  
ΠΓΝΘ ΑΧΕΠΑ

### **Χουρδάκη Ευγενία**

Διευθύντρια Ψυχιατρικού Τομέα,  
Βενιζέλειο-Πανάνειο, ΓΝΗ



## ΕΥΧΑΡΙΣΤΙΕΣ

Η Οργανωτική Επιτροπή ευχαριστεί τις παρακάτω εταιρείες για τη συμβολή τους στη διοργάνωση της Επιστημονικής Εκδήλωσης.

**FarmaSyn SA**  
P H A R M A C E U T I C A L S

**innovis**  
Future health today

**Janssen**  
PHARMACEUTICAL COMPANIES  
OF *Johnson & Johnson*

**Lilly**  
Φ Α Ρ Μ Α Σ Ε Ρ Β

**RECORDATI**

**BIANEE A.E.**  
ΒΙΟΜΗΧΑΝΙΑ ΦΑΡΜΑΚΩΝ  
ΕΤΑΙΡΕΙΑ ΤΟΥ ΟΜΙΛΟΥ ΓΙΑΝΝΑΚΟΠΟΥΛΟΥ



**SANDOZ** A Novartis  
Division

# Aripiprazole Sandoz

Aripiprazole

ADV. ARIP 07/2021

## ΤΡΟΠΟΣ ΔΙΑΘΕΣΗΣ:

Χορηγείται με ιατρική συνταγή

**30 Δισκία: 10mg / 15 mg / 30 mg**

**Λιανική τιμή: 10 mg: 22,65 € / 15 mg: 22,83 € / 30 mg: 36,99 €**

Προωθούμενο από την εταιρεία

**FarmaSyn SA**  
PHARMACEUTICALS

Αθήνα: Θέση Ρίκα, 19300 Ασπρόπυργος  
τηλ: 210 5777140, fax: 210 5788791  
e-mail: [info@farmasyn.gr](mailto:info@farmasyn.gr), [www.farmasyn.gr](http://www.farmasyn.gr)

Γραφείο Β. Ελλάδα: Βασ. Όλγας 226,  
Τ.Κ. 55134 Καλαμαριά, Θεσσαλονίκη  
τηλ: 2310 703856, fax: 2310 703178  
e-mail: [thess@farmasyn.gr](mailto:thess@farmasyn.gr)

Για την Περίληψη των Χαρακτηριστικών του Προϊόντος  
ανατρέξτε στην επόμενη σελίδα του προγράμματος

**SANDOZ** A Novartis  
Division

### Κάτοχος Αδείας Κυκλοφορίας

Sandoz GmbH, Biochemiestrasse 10, A-6250 Kundl, Αυστρία

### Υπεύθυνος επικοινωνίας

Novartis (Hellas) AEBE/Sandoz division:  
Φραγκοκκλησιάς 7B, 151 25 Μαρούσι, τηλ.: 210 281712

Βοηθήστε να γίνουν τα  
φάρμακα πιο ασφαλή και  
Αναφέρετε  
ΟΛΕΣ τις ανεπιθύμητες  
ενέργειες για  
ΟΛΑ τα φάρμακα  
Συμπληρώνοντας την  
«ΚΙΤΡΙΝΗ ΚΑΡΤΑ»





Time to shine

# Trittico®

Υδροχλωρική Τραζοδόνη

PR.TAB 150MG/TAB BTx14

PR.TAB 300MG/TAB BTx30

ΕΤΑΙΡΕΙΑ ΣΥΝ-ΠΡΟΩΘΗΣΗΣ

**innovis**  
Future health today

Innovis Pharma A.E.B.E.  
Λεωφ. Κηφισίας 44  
Μαρούσι 151 25  
T: +30 216 20 05 600  
F: +30 210 66 64 804  
info@innovispharma.gr  
www.innovispharma.gr



**ANGELINI**

Angelini Pharma Hellas A.B.E.E.  
Ρούπελ 4 & 17<sup>ο</sup> χλμ  
Εθν. Οδού Αθηνών-Λαμίας  
Ν.Κηφισιά 145 64  
T: +30 210 62 69 200  
F: +30 210 80 71 688  
info@angelinipharma.gr  
www.angelinipharma.gr

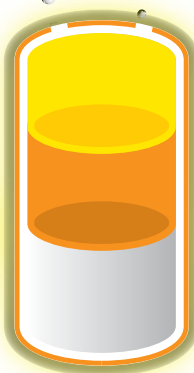
Τρόπος διάθεσης προϊόντων : Με ιατρική συνταγή

Λιανική τιμή (Δελτίο τιμών: Φεβρουάριος 2021)  
PR.TAB 150MG/TAB BTx14 18,60 €  
PR.TAB 300MG/TAB BTx30 18,22 €  
Trit-II\_K01-0521

Βοηθήστε να γίνουν τα φάρμακα πιο ασφαλή  
και Αναφέρετε

**ΟΛΕΣ** τις ανεπιθύμητες ενέργειες για  
**ΟΛΑ** τα φάρμακα  
Συμπληρώνοντας την «**Κίτρινη Κάρτα**»

Πριν τη συταγογράφηση συμβουλευθείτε την  
Περίληψη Χαρακτηριστικών του Προϊόντος η οποία  
υπάρχει διαθέσιμη από την εταιρεία, εφόσον ζητηθεί.



**INVEGA®**  
**PALIPERIDONE**  
*Δισκία παρατεταμένης αποδέσμευσης*

**Για περισσότερες πληροφορίες συμβουλευτείτε την Περίληψη των Χαρακτηριστικών του Προϊόντος INVEGA.**

**ΤΡΟΠΟΣ ΔΙΑΘΕΣΗΣ :** Φαρμακευτικό προϊόν για το οποίο απαιτείται ιατρική συνταγή.  
**ΣΥΣΚΕΥΑΣΙΕΣ – ΤΙΜΕΣ :**  
 - 3 mg/TAB (BT x 28 tabs) Νοσοκομειακή Τιμή (ΝΤ) : **61,17 €**, Λιανική Τιμή (ΛΤ) : **89,43 €**  
 - 6 mg /TAB (BT x 28 tabs) NT: **63,24 €**, ΛΤ : **92,47 €**  
 - 9 mg/TAB (BT x 28 tabs) NT: **68,75 €**, ΛΤ : **100,51 €**

Βοηθήστε να γίνουν τα φάρμακα πιο ασφαλή και Αναφέρετε **ΟΛΕΣ** τις ανεπιθύμητες ενέργειες για **ΟΛΑ** τα φάρμακα Συμπληρώνοντας την «**ΚΙΤΡΙΝΗ ΚΑΡΤΑ**»



**Τοπικός αντιπρόσωπος για την Ελλάδα**  
**JANSSEN-CILAG ΦΑΡΜΑΚΕΥΤΙΚΗ Α.Ε.Β.Ε.**  
 Λεωφόρος Ειρήνης 56, 151 21, Πεύκη, Αθήνα, Τηλ.: 210 8090000  
 www.janssen.com.gr

Αρ. Γ.Ε.ΜΗ. 000314201000

**Προώθηση και Διανομή από :**



**BIANEX A.E.** - Έδρα : οδός Τατσίου, 18<sup>ο</sup> χλμ. Ε.Ο. Αθηνών – Λαμίας  
 146 71 Ν. Ερυθραία Αττικής, Ταχ. Θυρίδα 52894, 146 10 Ν. Ερυθραία,  
 Τηλ. : 210 8009111 • Fax: 210 8071573 • E-mail: mailbox@vianex.gr  
 WEBSITE: www.vianex.gr • ΘΕΣΣΑΛΟΝΙΚΗ: Ακαδημίου 113,  
 562 24 Εύοσμος Θεσσαλονίκης, Τηλ.: 2310 861683

**ΑΡ. Γ.Ε.ΜΗ. 000274201000**